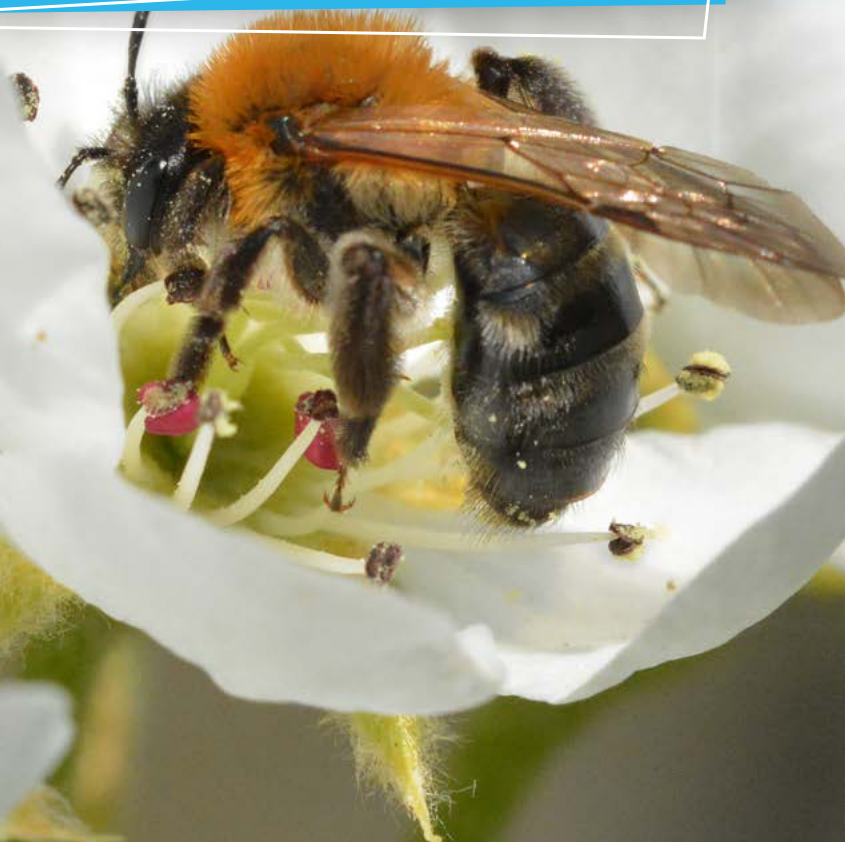


Wandelfroute van 4,5 km in Wevelgem

BIJENVRIENDELIJKE WANDELING

WEVELGEM



Stadlandschap
Leie en Schelde



WEVELGEM

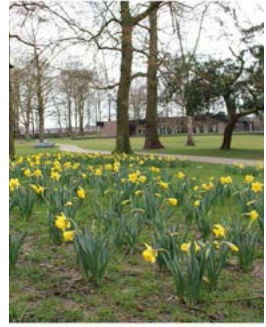
SPREEKT JE AAN



1. Park Wevelgem

EEN PARADIJS VOOR BIJEN

De jongste jaren is de bijensterfte in onze streken alarmerend. Wevelgem zet dan ook al jaren in op een bijenvriendelijk groenbeheer en zorgt zo voor een betere leefomgeving voor de bijen. Alle groen-zones zijn pesticidenvrij. Daarnaast trekken we de kaart van harmonisch parkbeheer en kiezen we voor een extensief beheer van bepaalde gebieden. Dit wil zeggen dat bepaalde grasstroken minder gemaaid zullen worden. In het park zie je alvast heel wat bijenvriendelijke planten zoals geraniums, nieskruid, sierui, krokus, hyacint, narcis, hulst, lijsterbes, linde, acacia paardenkastanje.... Belangrijk is dat ze enkelvoudige bloemen hebben, zodat de bijtjes er gemakkelijk bij kunnen. We zaaiden een streekeigen bloemenmengsel en zorgden voor een papaverweide.



BIJENKUNSTWERK 'RELAIS'

Twee paviljoentjes in het park inspireerden de kunstenaar Céleste Boursier Mougnot om een kunstwerk te maken. De paviljoentjes in het park hoorden bij de villa/kasteel. De kunstenaar voert via de activiteit van een bijenkolonie in één paviljoentje een lichtprojectie aan in het tweede paviljoen. In het ene prieeltje leeft een bijenkolonie. Het tweede prieeltje heeft rood gekleurd glas en bevat een lichtinstallatie. Daarnaast is er kunstmatige verneveling rond het paviljoen. Door de nevel wordt het licht van het paviljoen diffuser en wordt het geheel mysterieus uitnodigend. De kunstenaar wil de bijenactiviteit uit het eerste paviljoen vertalen in het tweede paviljoen met licht.



2. Oude begraafplaats

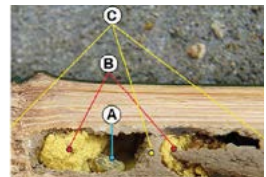
MINDER STEEN, MEER GROEN

De overgang naar een pesticidevrije begraafplaats vergt een heel andere aanpak. We zijn al een paar jaar bezig met de begraafplaatsen terug groen, sereen en aantrekkelijk te maken. Het worden plaatsen waar het leven, het sterven en het loslaten harmonisch in elkaar overvloeien. Graspaden, bloemenweides, vaste planten en dood hout zorgen ervoor dat begraafplaatsen meer natuurparken worden, plaatsen die rust uitstralen en waar er plaats is voor ontmoeting. Een win-win voor mens en milieu en zo ook voor de bijen.



3. Nieuwe begraafplaats

Kom het insectenhotel bekijken. Het is gemaakt met oude afgebroken grafstenen, een ideale nestplaats voor solitaire bijen. De metselbij verzamelt stuifmeel in de holle stengels en gaatjes, legt een eitje op het stuifmeelbedje en metselt het vervolgens dicht met modder en speeksel. Heb je de gaatjes in de boompalen langs de route al gemerkt? Ook deze zijn gemaakt voor solitaire bijen. Dankzij de bloemenweide op de nieuwe begraafplaats vinden bijen ge-



noeg voedsel, aan de vijverranden vinden ze de nodige modder.

4. Groenzone Parkstraat

Kijk om je heen, een paradijs voor bijen en aangenaam vertoeven voor de mens. De knotwilgen langs de beek hier zijn belangrijke stuifmeelbomen. Ze leveren hoogwaardig stuifmeel in de vroege lente. Stuifmeel dat de eiwitbron is, de bouwstof voor de larven in het broednest van onder andere hommels en bijen. In deze groenzone passen we verschillende maaieregimes toe. Niet alles wordt persé kortgemaaid. Stroken langs de oever van de beek en andere delen mogen eens doorgroeien. Op die manier leveren ze heel wat bloemen. Minder maaien zorgt voor meer variatie in fauna en flora. Ook de solitaire bijen krijgen daardoor meer nestgelegenheid en voedsel.



5. Abdijweg

Hier heb je mooi zicht op de Leie. Het Vlaams Gewest stelde een natuurvriendelijk bermbeheerplan op voor de Leie-oevers. Oevers zijn van ecologisch belang, ze vormen het leefgebied voor allerlei planten. Ze zijn een verbindingsweg en dienen als stapstenen zodat een soort zich kan voortplanten. De oevers dienen ook als uitwijkplaats nabij intensief landgebruik. Momenteel maakt de bijenwerkgroep een inventaris op van dit gebied.



6. Samentuin 'Eigen Kweek'

Deze samentuin werd geopend op 1 mei 2016. De tuin is aangelegd op gronden van de gemeenschapsschool 'De Droomhut', met steun van de gemeente en VLM. Hier worden groenten en fruit geteeld en geoogst op een ecologische manier. 'Samen' staat voor 'samen doen', maar ook voor diversiteit. Hier werken jong en oud, mensen met een beperking en allochtonen samen en vormen een sterk sociaal netwerk.



7. Avontuurlijke speelplaats

SCHOOL EN SCHOOLMOESTUINTJES

In schooljaar 2014-2015 is de moestuinwerking gestart. Tegelijkertijd is de vergroening van de speelplaats opgestart. De oproep naar 'plantmaatjes' die wilden helpen moestuinieren werd massaal beantwoord: op één op dag waren alle plaatsen bezet. Momenteel werken zo'n 70 kinderen in de moestuintjes. Ze doen dat tijdens de speeltijd of over de middag. Zo kunnen hun vriendjes meekijken. In de bakken telen ze sla, radijzen, bonen, bloemen, uien, spinazie en pompoenen. In de grote vakantie staan er enkel bloemen en pompoenen, de leerkracht komt die tijdens de zomer water geven. De pompoenen belanden in de soep of worden Halloweenpompoenmannetjes. Een zeer geslaagd project!



